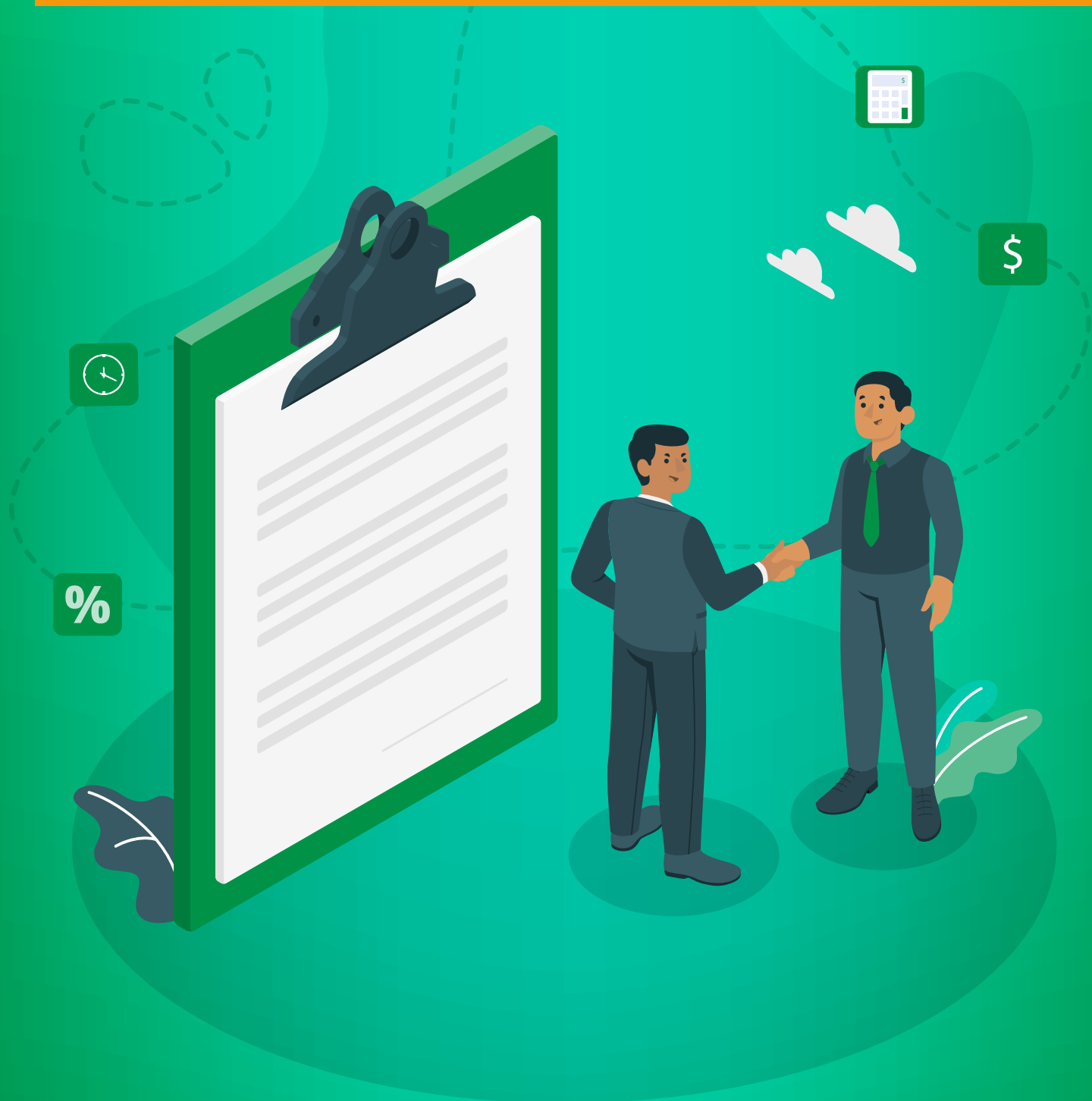


# LES CONDITIONS DEBITRICES ET CREDITRICES APPLICABLES

Taux de Base Bancaire (TBB) : 10% (Depuis le 11/02/2001)

TARIFS DES PRODUITS ET SERVICES OFFERTS A LA CLIENTELE DES ENTREPRISES ET ONG



MISE A JOUR AU 31 DÉCEMBRE 2024

## I. CONDITIONS GENERALES DU COMPTE

### 1.1 CONDITIONS D'OUVERTURE DE COMPTE

1.1.1	Ouverture de compte (avec remise de la convention de compte)	
1.1.1.1	Dépôt à terme société, ONG et associations	Gratuit
1.1.1.2	Compte d'instruments financiers (société) - à décliner par type d'instrument	Gratuit
1.1.1.3	Compte courant	Gratuit
1.1.1.4	Premiers versements pour les ouvertures de comptes	- SA: 2.500.000. - SARL: 1.000.000 - Entreprise individuelle: 500.000 - Association, Coopératives, GVC: 100.000 - Administration, EPN, Collectivités Publiques: N/A
1.1.1.5	Autres types de comptes	Gratuit
1.1.1.5.1	Plan Epargne Entreprise	- Ouverture : gratuit - Versement initial : 100 000 min - Virement mensuel : 50 000 min - Virement trimestriel : 150 000 min - Virement semestriel : 300 000 min
1.1.1.5.2	Comptes en devises (euros)	Gratuit
1.1.1.6	Assurance décès accidentel associé au compte courant	N/A

### 1.2 CONDITIONS DE CLOTURE DE COMPTE

1.2.1	Dépôts à terme société, ONG et Associations	Gratuit
1.2.2	Compte d'instruments financiers (société) à décliner par type d'instrument	Gratuit
1.2.3	Compte courant (société et entreprise individuelle)	Administration; EPN et Collectivités publiques: Gratuit
1.2.4	Lettre de clôture juridique	N/A
1.2.5	Autres types de clôture	Gratuit

### 1.3 CONDITIONS DE REOUVERTURE DE COMPTE CHEQUE

1.3.1	Frais de réouverture	N/A
1.3.2	Dépôt de réouverture	N/A

## II. SERVICES RATTACHES AU FONCTIONNEMENT DU COMPTE

### 2.1 GESTION DE COMPTE

2.1	<b>Conditions débitrices et frais</b>	
2.1.1	Meilleur taux débiteur appliqué à la clientèle	3%
2.1.1.2	Commission de plus fort découvert	- Entreprise individuelle et professionnelle libérale: 0,17% - Association, Coopérative, ONG, GVC: 0,17% - Entreprise privée et publique: 0,17% - Etat, Administration, EPN et Collectivité Publique: Gratuit
2.1.1.3	Commission de mouvement au débit du compte	- Entreprise individuelle et professionnelle libérale: 0,05% min 3.000 - Association, Coopérative, ONG, GVC: 0,05% min 3.000 - Entreprise privée et publique: 0,05% min 3.000 - Etat, Administration, EPN et Collectivité Publique: 0,05% min 3.000
2.1.1.4	Commission de dépassement sur compte autorisé	Gratuit
2.1.1.5	Commission de dépassement sur compte non autorisé (frais de forçage)	30.000
2.1.1.6	Frais de tenue de compte (tarif mensuel)	- Entreprise individuelle et professionnelle libérale: 8.000 - Association, Coopérative, ONG, GVC: 7.000 - Entreprise privée et publique: 9.000 - Etat, Administration, EPN et Collectivité Publique: Gratuit
2.1.1.7	Arrêté de compte	Gratuit
2.1.2	Relevé d'Identité Bancaire (RIB)	Gratuit
2.1.2.1	<b>Relevé de compte</b>	
2.1.2.2	Mensuel	Gratuit
2.1.2.3	A la demande (mois en cours)/ page	1.500
2.1.2.4	Autre période (tarif par mois)	15.000 (hebdo)/ 30.000 (jour)
2.1.3	Attestations bancaires	30.000
2.1.3.1	Attestation de solde	35.000
2.1.3.2	Attestation de non engagement	55.000
2.1.3.3	Attestation de redevance	55.000
2.1.3.4	Autres types d'attestations bancaires	30.000
2.1.3.5	Attestation de capacité financière	55.000
2.1.3.6	Attestation de ligne de crédit	55.000
2.1.3.7	Attestation bancaire de préfinancement	55.000
2.1.3.8	Attestation de clôture	55.000
2.1.3.9	Duplicata d'attestations	15.000
2.1.3.10	Attestation de virement permanent et irrévocable	30.000
2.1.4	Frais de timbre pour versement d'espèces en compte	100
2.1.5	Frais de procuration	5.000
2.1.6	<b>Conditions créditrices</b>	
2.1.6.1	Produits d'épargne	A préciser
2.1.6.2	Autres dépôts	A préciser

2.1.6.3	Intérêts créditeurs sur les bons de caisse et compte à terme	1% mini
2.1.6.4	Autres types de conditions créditrices	A préciser
2.2	<b>MOYENS DE PAIEMENT</b>	
2.2.1	<b>Chèques</b>	
2.2.1.1	Délivrance de chéquier	
2.2.1.1.1	Chèques barrés non endossables	Gratuit
2.2.1.1.2	Lettre-chèque	Selon avis façonnier + frais fixes 20 F /feuillelet avec mini: 10.000
2.2.1.1.3	Chèques de banque sur place	0,2% mini 10.000 (émission)
2.2.1.1.4	Chèques de banque UEMOA	0,2% mini 10.000 (émission)
2.2.1.1.5	Chèques de banque sur compte en devises (minimum et maximum)	N/A
2.2.1.1.6	Chèques non barrés non endossables	20 (par feuille)
2.2.1.2	Certification de chèque	5.000
2.2.1.3	Frais pour annulation de chèque de banque	10.000
2.2.1.4	Opposition de chèque et chèquiers ( l'émetteur)	10.000 (opposition) 10.000 (annulation)
2.2.1.5	Renouvellement d'opposition sur chèque ou chéquier par l'émetteur	Gratuit
2.2.1.6	Frais de destruction de chéquier à la demande du client	10.000
2.2.1.7	Frais d'impayé suite à l'absence ou l'insuffisance de provisions	50.000
2.2.1.8	Forfait chèque impayé Montant X FCFA (montant à préciser)	N/A
2.2.1.9	Expédition de chéquier à domicile (sous pli simple)	N/A
2.2.1.10	Expédition de chéquier à domicile (sous pli recommandé)	N/A
2.2.1.11	Frais de commande de chéquier en urgence	10.000
2.2.1.12	Frais sur chèques impayés	33.000
2.2.1.13	Assurances perte et vol des moyens de paiement	N/A
2.2.1.14	Encaissement de chèques	
2.2.1.14.1	Encaissement de chèques dans l'UEMOA	Gratuit
2.2.1.14.2	Encaissement de chèques hors UEMOA	Gratuit
2.2.2	<b>Cartes bancaires</b>	
2.2.2.1	Renouvellement/ Cotisation annuelle	
2.2.2.2	Carte privative	Carte salaire: 12.000 (an)
2.2.2.3	Carte interbancaire (Nationale ou UEMOA)	- Visa Classic Elite Entreprise: 44.000/an - Visa Business Gold: 100.000/an
2.2.2.3.1	Coût des retraits aux Guichets Automatiques de Banque (GAB) de la banque du client	Gratuit
2.2.2.3.2	Coût des retraits aux Guichets Automatiques de Banque (GAB) des confrères de la zone UEMOA	N/A
2.2.2.3.3	Chèques de banque UEMOA	- GIM UEMOA: 455 - VISA: 2.500
2.2.2.3.4	Consultation de solde	Gratuit
2.2.2.3.5	Mini relevé	Gratuit
2.2.2.3.6	Frais de gestion mensuels	Gratuit
2.2.2.3.7	Frais annuels	Gratuit
2.2.2.4	Carte interbancaire Internationale VISA	- Visa Classic Elite Entreprise: 44.000/an - Visa Business Gold: 100.000/an
2.2.2.5	Délivrance de carte additionnelle ( à décliner par type)	N/A
2.2.2.6	Confection de carte en urgence	N/A
2.2.2.7	Frais de reconnection de carte (sauf défectuosité)	N/A
2.2.2.8	Réédition du code confidentiel	4.545
2.2.2.9	Demande d'autorisation pour dépassement de plafond	Gratuit
2.2.2.10	Opposition carte	8.000
2.2.2.10.1	Levée d'opposition	10.000
2.2.2.10.2	Par le client: perte ou vol	N/A
2.2.2.10.3	Par la banque: usage abusif ( société)	Gratuit
2.2.2.11	Frais de non restitution de cartes en opposition/ usage abusif	Gratuit
2.2.2.12	Modification de contrat (carte, plafond,...)	Gratuit
2.2.2.13	Expédition à domicile: Frais d'envoi minimum	Gratuit
2.2.2.14	Ouverture dossier fraude	Gratuit
2.2.2.15	Frais de gestion des cartes ( à décliner par type de carte)	
2.2.2.16	Prestation Services Monétiques (consultation/ édition de solde; consultation/ édition de solde d'historique)	Réclamation non fondée: N/A Visualisation d'une vidéosurveillance: * Conformément à l'article 29 de la loi 2013-450 relative à la protection des données personnelles
2.2.2.16.1	Retrait d'espèces dans les Distributeurs Automatiques de Billets (DAB)	
2.2.2.16.1.1	Distribution Automatiques de Billets (DAB) de la banque du client	Gratuit
2.2.2.16.1.2	Distributeurs Automatiques de Billets (DAB) autres banques locales (GIM UEMOA)	- GIM UEMOA: 455 - VISA: 2.500
2.2.2.16.1.3	Distributeurs Automatiques de Billets (DAB) dans la zone UEMOA (GIM UEMOA)	- GIM UEMOA: 455 - VISA: 2.500
2.2.2.16.1.4	Distributeurs Automatiques de Billets (DAB) autres banques locales hors zone UEMOA	VISA: 2.500
2.2.2.16.2	Services accessibles via les Guichets Automatiques de Banque / Distributeurs Automatiques de Billets	
2.2.2.16.2.1	Consultation/ Edition de solde dans la banque du client	Gratuit

2221622	Consultation/ Edition d'historique de solde	- GIM UEMOA: 800 (solde) - 1.000 (mini-relevé)	
<b>2.3</b>	<b>PAIEMENTS</b>		
2.3.1	Dans la zone UEMOA		Gratuit
2.3.2	Hors Zone UEMOA		Gratuit
<b>2.4</b>	<b>VIREMENTS ET PRELEVEMENTS</b>		
<b>2.4.1</b>	<b>Virements</b>		
2.4.2	Virement interne reçu ou émis (de compte à compte dans la même banque)		Gratuit
2.4.3	Virement sur place vers un tiers	- 5.000/ banque (SICA) - 10.000 (STAR UEMOA)	
2.4.4	Virement en agence en faveur d'un tiers		Gratuit
2.4.5	Virement dans l'UEMOA	Commission de transfert: 15.000	
2.4.6	Encaissements des virements nationaux, communautaires et internationaux		Gratuit
2.4.7	Mise en place de Virement Permanent local ou autre		Gratuit
2.4.7.1	Ouverture de dossier		Gratuit
2.4.7.2	Exécution des Opérations	- Gratuit (dans la banque) - 5.000/ banque (autres)	
2.4.8	Remise de virement (support télétransmission)		
2.4.9	Mise à disposition de fonds		15.000
2.4.10	Mise en place de virement multiple local ou autre	Gratuit (titulaire) 10% maxi 15.000 ( tiers)	
2.4.10.1	Exécution de l'Opération	- Gratuit (dans la banque) - 5.000/ banque (autres)	
2.4.10.2	Si nombre bénéficiaires > 10		1.000/ bénéficiaire
<b>2.5</b>	<b>PRELEVEMENTS</b>		
<b>2.5.1</b>	<b>Mise en place de l'autorisation de prélèvement</b>		
2.5.1.1	Ouverture de dossier		Gratuit
2.5.1.2	Exécution de l'Opération		Gratuit
2.5.2	Frais d'opposition sur avis de prélèvement		Gratuit
2.5.3	Emission de prélèvement par une entreprise		Gratuit
2.5.4	Paiement d'un prélèvement		500/écriture (émetteur)
2.5.5	Remise d'avis de prélèvement (support télétransmission)		Gratuit
2.5.6	Frais de prélèvement impayé (Gratuit provision)		2.000/impayé (émetteur)
2.5.7	Rejet de prélèvement à l'initiative du client		N/A
<b>2.6</b>	<b>EFFETS DE COMMERCE</b>		
2.6.1	Frais de paiement d'effets		Gratuit
2.6.2	Frais d'encaissement sur effets	- 5.000/effet (place) - 10.000/ effet (hors place)"	
2.6.3	Commission de bordereau	- 0,25% mini 2.000 pour escompte - 5.000/ effet pour encaissement	
2.6.4	Commission d'endos		Gratuit
2.6.5	Intérêt		TBB+Marge
2.6.6	Port de lettre		23.000 (courrier express)
2.6.7	Frais fixe		N/A
2.6.8	Frais de protêt		51.000
2.6.9	Frais de prorogation d'échéance		5.000
2.6.10	Autres effets de commerce	Confirmation domiciliation effet: 5.000	
2.6.11	Prorogation d'effet à l'encaissement		N/A
2.6.12	Retrait d'effet de portefeuille ( réclamation d'effet)		5.000
2.6.13	Remis à l'encaissement		N/A
2.6.14	Remis à l'escompte		N/A
<b>III. SERVICES BANCAIRES</b>			
<b>3.1</b>	<b>DATES DES VALEURS APPLIQUEES</b>		
3.1.1	Virements reçus		J+1 (réception)
3.1.2	Remise de chèque		- J+1 (banque) - J+1 après encaissement (confrère)
3.1.3	Remise d'effets à l'escompte	- Escompte en intérêt: J+1 ( à partir de la date d'escompte) - Escompte en valeur: Date d'échéance+1	
3.1.4	Virement émis, domiciliation d'effets, paiements de chèques		J-1
3.1.5	Versement et retrait d'espèces		- J (retrait) - J (versement)
3.1.6	Livrets d'épargne		N/A
<b>3.2</b>	<b>FRAIS LIES AUX SERVICES BANCAIRES</b>		
3.2.1	Dépôt d'espèces dans la banque du client, quel que soit le guichet (hors acquittement de frais de timbre fiscal)		Gratuit
3.2.1.1	Service Dépôt Express «versement de fond sous scellé» dans la banque du client (les agences dédiées pour l'opération)	Abonnement mensuel: 10.000	
3.2.2	Retrait d'espèces dans la banque du client quel que soit le guichet, à l'exception des opérations par chèques de guichet		Gratuit
3.2.3	Emission de chèque de banque en FCFA		10.000
3.2.4	Emission chèque de banque en autres devises		N/A
3.2.5	Rejet de chèque		10.000

3.2.6	Demande d'opposition		10.000	
3.2.7	Incident sur le compte Avis à Tiers Détenteur (ATD) (saisie arrêt)		55.000	
3.2.8	Protêt		51.000	
3.2.9	Frais de circularisation		50.000	
3.2.10	Changement de signature		Gratuit	
3.2.11	Modification d'intitulé de compte		Gratuit	
3.2.12	Changement d'adresse		Gratuit	
3.2.13	Changement de garde de titre		N/A	
3.2.14	Frais de nantissement		15.000	
3.2.14.1	Frais juridiques relatifs aux contrats de gage (hors frais d'enregistrement)		15.000	
3.2.14.2	Frais juridiques relatifs aux contrats de cautionnement personnel et solidaire (hors frais d'enregistrement)		10.000	
3.2.14.3	Frais juridiques relatifs aux prises d'hypothèque (hors frais notariés et d'enregistrement)		20.000	
3.2.14.4	Frais de mainlevée nantissement (hors frais d'enregistrement)		Gratuit	
3.2.14.5	Frais juridiques relatifs aux différentes suretés ( hors frais d'enregistrement)	- Convention de crédit/ Avenant convention de crédit: 15.000 - Contrats de nantissemets (Bons de caisse, compte DAT, PEC et PEL, titres, fonds de commerce): 15.000 - Contrats de gage (espèces, véhicule, matériel, stocks): 15.000 - Contrats de nantissemets de marchés (publics ou privés): 15.000 - Caution personnelle et solidaire: 10.000 - Cas de prise d'hypothèque ou d'actes notariés: 20.000 - Autres garanties (cession de créance, nantissement de marché public, nantissement de créances): 15.000 - Mainlevée d'hypothèque: 40.000		
3.2.15	Frais de saisie attribution Avis à Tiers Détenteur (ATD)		55.000	
3.2.15.1	Frais de saisie conservatoire		55.000	
3.2.16	Frais de reclassement		Gratuit	
3.2.17	Autres types de service bancaires			
3.2.18	Frais juridiques relatifs aux conventions de crédits ( hors frais d'enregistrement)		15.000	
3.2.19	Frais juridiques liés à la mise en gestion normale après passage aux contentieux		50.000	
<b>IV. SERVICES BANQUE A DISTANCE</b>				
4.1	Avis de devis et crédit par la voie électronique		Gratuit	
4.2	Banque en ligne	MOBILE BANKING (BNIONLINE): - Compte Entreprise Individuelle: ONG, Association: 4.545 - Compte Entreprise SARL, SA: 7.273 - Etat, Administration: Gratuit		
4.3	<b>Virement bancaire</b>			
4.3.1	Virements unitaires (Interne et Externe)	MOBILE BANKING (BNIONLINE): - Virement interne: Gratuit - Virement externe (confrère sur place): 5.000		
4.3.2	Virements multiples (Interne et Externe)	MOBILE BANKING (BNIONLINE): - Virement interne: Gratuit - Virement externe (confrère sur place): 250 par ligne		
4.3.3	Virements de masse (Interne et Externe)	MOBILE BANKING (BNIONLINE): - Virement interne: Gratuit - Virement externe (confrère sur place): 5.000 par fichier de banque		
4.4	Services SMS		Gratuit	
4.5	Mise à disposition des fonds à la caisse via BNIONLINE	- 1 à 149.999: 5% du mont. mis à disposition - 150.000 à 999.999: commission = 10.000 - 1.000.000 à 4.999.999: commission=12.500 - 5.000.000 et plus: commission= 15.000		
4.6	Téléchargement de fichiers WEB (Demande de relevés de compte en ligne)		Gratuit	
4.7	Daily Mail BNI		10.000	
4.8	ISWIFT BNI		- 35.000 - 20.000/ compte supplémentaire	
4.9	Service d'affacturage CREALIA	- Taux d'intérêt: entre 3,5% et 8% banque (SICA) - Montant minimum facture: 500.000 FCFA		
<b>V. GESTION DES INCIDENTS DE PAIEMENT</b>				
5.1	Frais de déclaration d'opposition de la Banque Centrale		Gratuit	
5.2	Frais de mainlevée d'opposition Banque Centrale		Gratuit	
5.3	Lettre de relance pour compte débiteur (pli simple)		Gratuit	
5.4	Lettre de relance pour compte débiteur (pli recommandé)		Gratuit	
5.5	Lettre de déclaration à la CIP		25.000	
5.6	Frais de rejet impayé suite à l'absence ou insuffisance de provisions		25.000	
5.7	Forfait chèque impayé < à montant X FCFA (Montant à préciser)		N/A	
5.8	Certificat de non-paiement		Gratuit	
5.9	Autres types de frais de gestion des incidents de paiement		N/A	

5.10	Lettre d'avertissement ou injonction (port de lettre recommandée)	Gratuit
5.11	Duplication lettre d'incident	10.000
<b>VI. OPERATIONS SUR TITRES</b>		
6.1	Frais de tenue et de gestion (prélèvement annuel)	N/A
6.2	Achat et vente de valeurs mobilières (actions et obligations)	N/A
6.3	Epargne salariale (Plan Epargne Entreprise)	N/A
6.4	Souscription de bons de caisse émis par la banque	N/A
6.5	Relevé mensuel	N/A
6.6	Relevé de titres à la demande	N/A
6.7	Autres types d'opérations sur titres	N/A
6.8	Achat de titre	Marge unitaire : 5F/OAT*, 500F/BAT** *OAT : Obligations assimilables du Trésor **BAT : Bons assimilables du Trésor
<b>VII. OPERATIONS DE CHANGE</b>		
7.1	Achat et vente de billets de banque (commission manipulation achat et vente)	- Achat Euro : Gratuit - Achat autres devises : cours achat - Vente: Euro ° commission de bordereau: 2% ° commission de change: Gratuit - Vente autres devises: cours vente
7.2	Achat et vente de chèque de voyage en Euro (commission à prévoir)	N/A
7.3	Achat et vente de chèques de voyage et autres devis coté (commission à prévoir)	N/A
7.4	Autres types d'opération de change	N/A
<b>VIII. OPERATIONS DE CREDIT</b>		
<b>8.1 CREDIT DE TRESORERIE (TAUX D'INTERET A DETERMINER PAR RAPPORT AU TBB+MARGE)</b>		
8.1.1	Découvert en compte convenu formalisé (MTD+Marge)	TBB+Marge
8.1.2	Découvert en compte convenu non formalisé (MTD+Marge)	TBB+Marge
8.1.3	Crédit à court terme (MTD+Marge)	- Commission de structuration: 0,5% - Frais de dossier: • < 100.000.000 : 50.000 • > 100.000.000 : 100.000
8.1.3.1	Commission de mise en place de crédit	- Commission de structuration: 0,5% - Frais de dossier: • < 100.000.000 : 25.000 • > 100.000.000 : 50.000 - Timbre billet à ordre : 100
8.1.4	Autres crédits à moyen et long termes (MTD+Marge)	- Commission de structuration: 0,5% - Frais de dossier: • < 100.000.000: 50.000 • > 100.000.000: 100.000"
8.1.4.1	Commission de mise en place de crédit	- Commission de structuration: 0,5% - Frais de dossier: • < 100.000.000 : 25.000 • > 100.000.000: 50.000 - Timbre billet à ordre: 100
8.1.5	Crédit-bail	Taux : entre 7% et 12% selon le dossier Frais de dossier : 1% avec un minimum de 70 000 FCFA et un plafond de 250 000 FCFA
8.1.6	Mobilier	N/A
8.1.7	Immobilier	N/A
8.1.8	Financement en devises	N/A
8.1.9	Crédit de mobilisation de créances nées sur l'étranger	N/A
8.1.10	Autres financements en devises	TBB+Marge
8.1.11	Escomptes d'effets de commerce (par type d'effets)	TBB+Marge
8.1.12	Facilités de caisse et avances (types à définir)	TBB+Marge
8.1.13	Prêt de consolidation de découvert	TBB+Marge
8.1.14	Autres types de crédits de trésorerie	TBB+Marge
<b>8.2 CREDITS PAR SIGNATURE</b>		
8.2.1	Caution sur marchés	- 30.000 (Frais de dossier) - 3% / an - 40.000 mini / trimestre - Frais de timbre: 2.000
8.2.2	Cautions fiscales et douanières	- 30.000 (Frais de dossier) - 3% / an - 40.000 mini / trimestre - Frais de timbre: 2.000
8.2.3	Aval de traites	- 30.000 (Frais de dossier) - 5% / an - 40.000 mini / trimestre - Frais de timbre: 100
8.2.4	Cautions diverses	- 30.000 (Frais de dossier) - 3% / an - 40.000 mini / trimestre - Frais de timbre: 2.000
8.2.5	Modification de caution (3 mois après la date d'émission)	- 30.000 (Frais de dossier) - Frais de timbre: 2.000
<b>8.3 OPERATIONS CONNEXES AUX OPERATIONS DE CREDITS</b>		
8.3.1	Mainlevée hypothèque partielle ou totale ( hors frais notariés et d'enregistrement )	50.000
8.3.2	Avenant sur contrat prêt	Gratuit
8.3.3	Modification simple (date d'échéance, n° de compte ou périodicité)	Gratuit
8.3.4	Modification des taux avec réédition du tableau d'amortissement	Gratuit
8.3.5	Autres modifications nécessitant une rédaction d'acte	15.000

8.3.6	Demande de décompte	Gratuit
8.3.7	Demande d'édition de tableau d'amortissement	Gratuit
8.3.8	Frais d'échéance impayée (selon périodicité)	Gratuit
8.3.9	Commission d'engagement	N/A
8.3.9.1	Frais d'étude de dossier de prêt	25.000
8.3.9.2	Frais de commission d'escompte	Sur place: - Agios: TBB + Marge - Commission de bordereau: 1.000 / effet - Commission d'encaissement: 5.000 / effet  Hors Place: - Agios: TBB + Marge - Commission de bordereau: 1.000 / effet - Commission d'encaissement: 10.000 / effet - Frais de courrier express: 25.000
8.3.9.2.1	Frais de tirage d'état de cautions	10.000
8.3.9.2.2	Courrier d'authentification et de confirmation de cautions et attestations	5.000
8.3.9.2.3	Duplicata d'actes de cautions	30.000
8.3.9.2.4	Réédition de tableau d'amortissement	Gratuit
<b>IX. OPERATIONS AVEC L'ETRANGER</b>		
<b>9.1 ENCAISSEMENT CHEQUES ET EFFETS EN DEVICES</b>		
<b>9.1.1 EURO</b>		
9.1.1.1	Commission prorogation - Commission rapatriement	5.000
9.1.1.2	Commission d'encaissement	0,1% mini 10.000
9.1.1.3	Frais d'envoi	25.000
9.1.1.4	Provisions pour retour d'effets impayés	20.000
9.1.1.5	Provisions pour retour de chèque impayé	20.000
9.1.1.6	Avis de sorts / SWIFT	10.000
9.1.2	<b>AUTRES DEVICES</b>	
9.1.2.1	Commission de change	0,20%
9.1.2.2	Commission d'encaissement	0,2% mini 10.000
9.1.2.3	Frais d'envoi	25.000
9.1.2.4	Avis de sorts / SWIFT	10.000
9.1.2.5	Provisions pour retour de chèque impayé	20.000
<b>9.2 EMISSION CHEQUES ET EFFETS EN DEVICES</b>		
<b>9.2.1 EURO</b>		
9.2.1.1	Frais de dossier	N/A
9.2.1.2	Commission de transfert	N/A
9.2.1.3	Taxe	N/A
9.2.1.4	Frais SWIFT	N/A
9.2.1.5	Frais liés à l'autorisation de change	N/A
9.2.2	<b>AUTRES DEVICES</b>	
9.2.2.1	Frais de dossier	N/A
9.2.2.2	Taxe	N/A
9.2.2.3	Frais liés à l'autorisation de change	N/A
9.2.2.4	Frais SWIFT	N/A
9.2.2.5	Autres types d'opération avec l'étranger	N/A
<b>9.3 ENCAISSEMENT CHEQUES ET EFFETS RECUS DE L'ETRANGER OU LA ZONE UEMOA</b>		
9.3.1	Chèques reçus par la compensation régionale	Gratuit
9.3.2	Frais d'encaissement	0,1% mini 10.000
9.3.3	Frais de manipulation	Gratuit
9.3.4	Frais de SWIFT	10.000
9.3.5	Frais de port de lettre	25.000 (courrier express)
9.3.6	Frais sur chèque en souffrance	Gratuit
9.3.7	Frais fixe d'impayé	20.000
<b>9.4 TRANSFERTS</b>		
9.4.1	Transferts zone UEMOA	- Commission de transfert : 5.000 - Frais d'envoi SWIFT: 10.000
9.4.2	Transferts hors UEMOA	- Taxe transfert BCEAO: 0,6% - Frais FINEX: 11.000 - Frais de dossier: 10.000 - Frais d'envoi SWIFT: 10.000 - Frais de photocopie SWIFT: 2.000 - Port: 1.500
9.4.3	Virements hors UEMOA (Transfert SWIFT avec change en autres devises)	Commission de transfert USD: 2% montant mini 5000 Marge USD: -/+ 8 Commission de change: 0,2%
9.4.4	Virements hors UEMOA (Transfert SWIFT Gratuit Change)	Commission de transfert EUR: 2,5% montant mini 5000
9.4.5	Autres types de transferts - Commission Cartes VISA hors UEMOA	3% HT

## 9.5 OPERATIONS DOCUMENTAIRES

9.5.1	Remise document import	- Frais de dossier: 10.000 - Commission de change: 0,2% (Dollar) - Commission d'encaissement: 25.000 - Taxe BCEAO (TTHU): 0,6% - Commission d'acceptation: 20.000 - Commission de transfert: selon barème - Frais de SWIFT: 10.000 - Frais de courrier express: 23.000 - Frais correspondant: selon avis - Avis de sort: 15.000 - Commission de souffrance: 0,15% mini 25.000 maxi 40.000 - Remise transmise à confrère: 15.000 - Commission de prorogation: 10.000 - Frais impayé: 20.000
9.5.2	Remise document export	- Commission de change: 0,2% - Frais de courrier express: 23.000 - Frais correspondant: selon avis - Frais SWIFT: 10.000 - Prorogation: 10.000 - Commission d'encaissement: 0,3% mini 25.000 maxi 150.000 - Retour impayé: 20.000 - Commission documentaire export: 0,2% maxi 200.000 / BL
9.5.3	Crédit documentaire import	- Frais de dossier: 10.000 - Commission de confirmation: 2,5% / Trim. Mini 25.000 - Frais de SWIFT: 10.000 - Frais de photocopie SWIFT: 10.000
9.5.4	Ouverture de Crédoc	Commission d'ouverture: 2,5% / an mini 25.000
9.5.5	Utilisation du Crédoc	- Commission d'acceptation: 1,5% / an mini 1 trimestre ou mini 25.000 - Commission de négociation: 1% / tirage mini 25.000 - Frais de levée de réserve: 10.000 - Frais d'annulation: 50.000 - Commission de paiement: 1% / Tirage mini 25.000 - Taxe de transfert BCEAO: 0,6% (non taxable) - Commission de transfert: selon barème - Frais du correspondant: selon avis
9.5.6	Modification du Crédoc	- Amendement (Validité / montant): 2,5% / an mini 30.000 - Autres: 25.000 (tout autre amendement ne portant ni sur le montant ni sur la validité)
9.5.7	Crédit documentaire export	- Frais de dossier: 10.000 - Commission de notification : - confirmé: 0,1% / an mini 50.000 - non confirmé: 0,1% / an mini 50.000 - Commission de levée de réserve: 10.000 / SWIFT - Amendement (Validité / montant): 0,5% à 3% / an, mini 50.000 - en cas de confirmation: 20.000 - en cas de non-confirmation: 25.000 pour toute modification - Frais d'annulation: 45.000 - Frais de SWIFT: 10.000 - Frais de courrier express: 23.000 - Négociation documentaire: 0,25% / tirage mini 25.000 - Documents réguliers: 40.000 ( par jeu de documents) - Frais d'acceptation: 0,25% / an mini 25.000 - Commission de change: 0,2% - Frais du correspondant: selon avis - Commission de prorogation: 6.000 - Frais d'impayés: 20.000
9.5.8	Domiciliation recettes d'exportation	- Commission de domiciliation: 10.000 - Frais d'apurement: 10.000 - Frais de relance: 10.000 - Frais de non-apurement: 25.000
9.5.9	Lettre de crédit	voir crédit documentaire

## X. AUTRES SERVICES DIVERS

### 10.1 FRAIS DE RECHERCHE DE DOCUMENTS

10.1.1	0 à 30 jours	10.000
10.1.2	30 à 60 jours	10.000
10.1.3	60 à 90 jours	10.000
10.1.4	90 jours à 1 an	10.000
10.1.5	Plus d'un an à 2 ans	15.000
10.1.6	2 ans à 3 ans	20.000
10.1.7	Plus de 3 ans	30.000
10.1.8	Supplément par photocopie	1.000/feuille
10.2	Boîte à lettres	10.000
10.3	Demande de renseignements sur client	20.000
10.4	Demande renseignements commerciaux (par télécopies et avec accord du client)	20.000
10.5	Demande de renseignements financiers	20.000
10.6	Demande de renseignements comptables (commissaires aux comptes)	50.000 ( frais de recherche)

10.7	Abonnement mensuel au site internet	Gratuit
10.8	Information annuelle des cautions	N/A
<b>10.2 SUCCESSIONS</b>		
10.2.1	Frais d'ouverture de dossier de succession	Gratuit
10.2.2	Frais de dossier de succession (au règlement selon l'actif)	2% du solde minimum avec un minimum de 22.000 - 1 à 1.000.000 - 1.000.000 à 2.000.000 - Au-delà de 2.000.000
10.2.3	Frais annuels de tenue de compte	Gratuit
10.2.4	Frais annuels sur compte inactif (créances arriérées)	Gratuit
10.2.5	Frais relatif saisie conservatoire/avis à tiers détention opposition administrative	30.000
10.2.6	* Lettre d'avertissement	N/A
10.2.7	* Lettre d'injonction	N/A
10.2.8	* Frais de mise à disposition/ succession	5.000
10.2.9	Attestation d'avoirs	10.000
10.2.10	Reconstitution d'extrait de compte	N/A
10.2.11	Autres types de services	N/A
10.2.12	Service Gros Remettant «remise de chèques de masse»	90 / chèque
10.2.13	Traitement des réclamations	Gratuit
<b>Tarifs en Hors Taxe et en FCFA</b>		
<ul style="list-style-type: none"> <li>• TOB ( Taxes sur les Opérations Bancaires )</li> <li>• TBB ( Taux de Base Bancaire )</li> <li>• Taux sur les Tarifs sont en HT</li> </ul>		

### LA METHODOLOGIE DE CALCUL DU TAUX EFFECTIF GLOBAL D'INTERET

Le Taux Effectif Global (TEG) est le taux qui intègre l'ensemble des coûts liés aux prêts notamment les intérêts, les frais de dossier et d'Assurance.

Exemple de Calcul du TEG:

RUBRIQUE	VALEUR
MONTANT DU	2.000.000
TAUX D'INTERET	8,50%
DUREE	3 ans
FRAIS DE DOSSIER	40.000
TAXE	10%
ASSURANCE FLAT	40.816
<b>TEG</b>	<b>11,90%</b>

La formule Mathématique de Calcul du TEG se présente de la façon suivante:

$$\sum_{k=1}^{k=m} \frac{A_k}{(1+i)^k} = \sum_{p=1}^{p=n} \frac{A_p}{(1+i)^p}$$

**i:** Le taux effectif global annuel (peut être arrondi à la première décimale)

**k:** Le numéro d'ordre du déblocage de fond

**m:** Le numéro d'ordre du dernier déblocage

**A<sub>k</sub>:** Le montant du déblocage numéro k

**tk:** Intervalle de temps entre le premier déblocage et le déblocage numéro k (exprimés en années et fractions d'années)

**p:** Les numéros d'ordre de la dernière échéance de remboursement

**n:** Le numéro d'ordre de la dernière échéance

**A<sub>p</sub>:** Le montant de l'échéance numéro p

**tp:** Intervalle de temps entre le premier déblocage et l'échéance numéro (exprimés en années et fractions d'années)

**MISE A JOUR AU 31 DÉCEMBRE 2024**

CÔTE D'IVOIRE



BANQUE NATIONALE  
D'INVESTISSEMENT



CENTRE DE RELATION  
CLIENT

Appelez-nous au numéro suivant : **27 20 30 30 30**